



**LE PETIT GUIDE**

**DES ÉCONOMIES D'EAU**



eau & rivières  
DE BRETAGNE  
Dour ha Sterioù Breizh

**CENTRE RÉGIONAL D'INITIATION À LA RIVIÈRE**

22810 BELLE-ISLE-EN-TERRE - Tél : 02 96 43 08 39

<https://www.eau-et-rivieres.org/decouvrir>

# POURQUOI ÉCONOMISER L'EAU ?

En Bretagne, l'eau utilisée pour la production d'eau potable provient à 80% des rivières. Il n'est donc pas exagéré de dire que les rivières sont nos fontaines et qu'il importe de veiller à leur qualité. Le prix de l'eau augmente, mais pas toujours le pouvoir d'achat. Alors pourquoi dépenser plus qu'il ne faut ?

La population bretonne s'accroît mais la ressource en eau demeure la même ! Avec le réchauffement climatique la question devient encore plus cruciale. Si nous voulons profiter longtemps de cette ressource indispensable tout en réduisant nos factures d'eau et d'énergie, nous devons agir.

Il est relativement facile d'agir dans le domaine des économies d'eau et les retours sur investissement sont souvent très rapides. La consommation moyenne est de 35 à 40 m<sup>3</sup>/personne/an. L'objectif de 20 ou 25m<sup>3</sup> est facilement atteignable.

## POUR RÉALISER DE 30 À 50% D'ÉCONOMIES D'EAU...



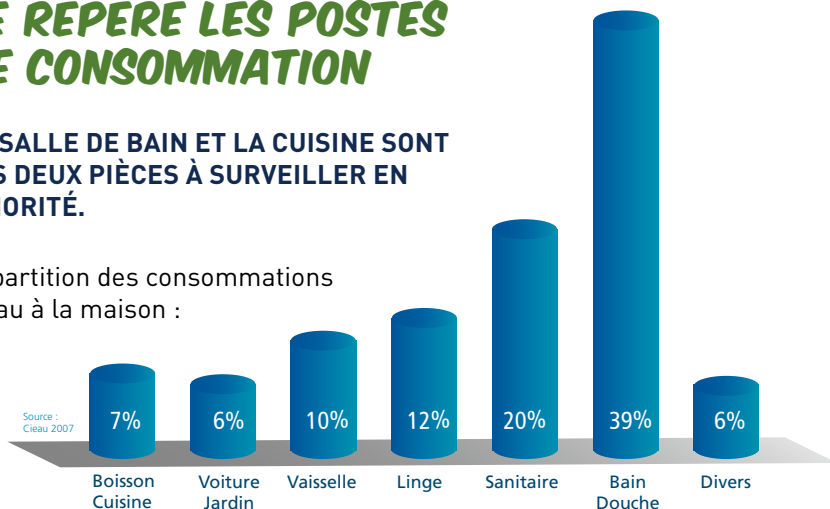
- ① JE REPÈRE LES POSTES DE CONSOMMATION
- ② JE M'ÉQUIPE EN MATÉRIEL PLUS ÉCONOME
- ③ JE TRAQUE LES FUITES
- ④ J'ADOpte UN COMPORTEMENT ÉCONOME

# COMMENT S'Y PRENDRE ?

## ① JE REPÈRE LES POSTES DE CONSOMMATION

LA SALLE DE BAIN ET LA CUISINE SONT LES DEUX PIÈCES À SURVEILLER EN PRIORITÉ.

Répartition des consommations d'eau à la maison :



## ② JE M'ÉQUIPE EN MATÉRIEL PLUS ÉCONOME

Il s'agit d'économiser un volume d'eau important, sans modifier mon confort d'utilisation et pour un minimum d'investissement. Voici les différents équipements, pièce par pièce.

### > À L'ARRIVÉE D'EAU

#### Le réducteur de pression

*Son installation devient pertinente au-delà de 3 bars de pression à l'arrivée chez-vous*


- Installé juste après le compteur, il réduit la pression et donc les consommations.
- Il limite les coups de bélier, la mise en marche des groupes de sécurité des ballons d'eau chaude, augmente le confort de l'utilisateur et protège les appareils électroménagers.




Coût	de 50 à 70 €
Economies d'eau	10 à 25 m <sup>3</sup> /an selon la pression de la maison
Economies financières	40 à 100 € /an
Difficulté d'installation	Professionnel, bon bricoleur

## > LA SALLE DE BAIN


Le régulateur de débit douche			
<ul style="list-style-type: none"> <li>• Il se visse sur votre flexible.</li> <li>• Il permet de passer d'une consommation de 15-20 l/minute si votre douchette est ancienne à 8-12 l en fonction du régulateur que vous choisissez.</li> </ul>		Coût	de 5 à 8 €
		Economies d'eau	9 à 22 m <sup>3</sup> /an
		Economies financières	50 € à 88 €/pers./an
		Difficulté d'installation	Très facile

La douchette à débit limité			
<ul style="list-style-type: none"> <li>• Si votre douchette consomme plus de 15 l/minute vous pouvez la remplacer par une douchette économe dont la consommation sera comprise entre 8 et 12 l/minute.</li> </ul>		Coût	de 20 à 40 €
		Economies d'eau	9 à 22 m <sup>3</sup> /an
		Economies financières	50 € à 88 €/pers./an
		Difficulté d'installation	Très facile

## > ÉVIER ET LAVABO

Le mousseur pour mitigeur			
<ul style="list-style-type: none"> <li>• Il remplace le mousseur standard de votre robinet.</li> <li>• Il permet de passer d'une consommation de 15-20 l/minute si votre robinet est ancien à 5-10 l/minute en fonction du mousseur choisi.</li> <li>• <b>Nous conseillons un 8 l/minute pour la cuisine et un 5 l/minute pour la salle de bain.</b></li> </ul>		Coût	de 2 à 4 €
		Economies d'eau	3 à 5 m <sup>3</sup> /an
		Economies financières	12 € à 20 € / an pour l'eau + 5 à 8 € pour l'énergie
		Difficulté d'installation	Très facile

### Le mousseur réglable


<ul style="list-style-type: none"> <li>• Il remplace le mousseur standard de votre robinet</li> <li>• Il a l'avantage de se régler de 1 à 8 l/minute avec un simple tournevis.</li> <li>• A tout moment on peut régler le débit.</li> <li>• Ne se trouve que sur internet.</li> </ul>		Coût	7 €
		Economies d'eau	3 à 5 m <sup>3</sup> /an
		Economies financières	12 € à 20 € / an pour l'eau + 5 à 8 € pour l'énergie
		Difficulté d'installation	Très facile

## > LES WC

### Le sac WC ou bouteille plastique

<ul style="list-style-type: none"> <li>• Valable pour les foyers équipés des anciennes cuves de 9 ou 10 l.</li> <li>• Ils permettent de réduire le volume consommé de 1 à 3 l à chaque usage.</li> <li>• Uniquement sur internet.</li> </ul>		Coût	Gratuit pour la bouteille, 5 à 8 € pour le sac WC
		Economies d'eau	16 m <sup>3</sup> /an
		Economies financières	64 € /an
		Difficulté d'installation	Facile

### La double-chasse 3/6 litres

<ul style="list-style-type: none"> <li>• C'est devenu le standard mais certains foyers sont encore équipés d'un réservoir à bouton unique.</li> <li>• Cet équipement permet de ne pas vider totalement le réservoir.</li> <li>• Attention, tous les mécanismes ne s'adaptent pas à tous les réservoirs.</li> </ul>		Coût	de 25 à 60 €
		Economies d'eau	19 m <sup>3</sup> /an
		Economies financières	76 € /an
		Difficulté d'installation	Moyen

**LE TOP !**

### WC - 2/4 l + lave main intégré

- Ce sont les toilettes à eau les plus économes avec une touche pipi de 2 l/ usage, une touche caca à 4 l/ par usage.
- Ingénieux, le lave main intégré sur la cuve permet de la remplir et ainsi l'eau sert deux fois.



Coût	A partir de 90 €
Economies d'eau	32 m <sup>3</sup> /an
Economies financières	128 € /an
Difficulté d'installation	Bricoleur

### Les toilettes à compost... révolutionnaire

- Cet équipement ne nécessite pas d'eau (mise à part le nettoyage du seau).
- Les excréments et l'urine sont recouverts par de la sciure et le seau est vidé sur un tas de compost et devient un excellent terreau.
- Il existe différents systèmes, du "fait maison" pour quelques euros jusqu'à des systèmes semi-automatiques.



Coût	<ul style="list-style-type: none"> <li>• 40 € fait maison</li> <li>• Variable si acheté chez un professionnel</li> </ul>
Economies d'eau	46 m <sup>3</sup> /an
Economies financières	184 € /an
Difficulté d'installation	Bricoleur

## > LE JARDIN

### Le récupérateur d'eau de pluie

- Cet équipement placé sous une gouttière n'est pas le plus efficace mais pas inutile car il permet des activités qui ne nécessitent pas d'eau potable. Un simple bac peut faire l'affaire.



Coût	A partir de 50 €
Economies d'eau	2 à 3 m <sup>3</sup> /an
Economies financières	6 à 9 € /an
Difficulté d'installation	Facile

### 3 JE TRAQUE LES FUITES

#### Un robinet qui goutte, c'est un robinet qui coûte !

Cette goutte ne semble peut-être pas bien grosse, mais une goutte à goutte c'est près de 100 litres d'eau perdue par jour, soit près de 12 € par mois... Alors que le simple changement du joint ne coûte que quelques centimes et ne prend que quelques minutes !

En ce qui concerne la chasse d'eau, c'est encore pire : une chasse d'eau peut fuir de 600 litres par jour (cas extrême), soit la consommation d'une famille de 4 personnes et près de 74 € par mois. Elle n'est pas toujours visible, car le filet d'eau glisse sur la paroi. Pour vérifier si la chasse d'eau fuit, il suffit de mettre du papier toilette sur les parois de la cuvette.

Le joint entre le dispositif de chasse et la cuvette peut être détérioré : il suffit alors de le changer pour quelques centimes d'euros.

#### De manière générale, réparer une fuite revient beaucoup moins cher que de la laisser couler !

### 4 J'ADOpte UN COMPORTEMENT ÉCONOME

Il serait vain d'équiper la maison en matériel hydro-économe et de ne pas faire attention à ses gestes au quotidien.

#### Afin de diminuer ma consommation d'eau, je fais attention à :

- surveiller régulièrement les fuites ;
- prendre des douches d'une durée raisonnable plutôt que des bains ;
- ne pas laisser couler l'eau pendant la vaisselle, le brossage des dents... (merci le mitigeur) ;
- couper l'arrivée d'eau lors d'une absence prolongée ;
- utiliser l'électroménager à pleine charge ;
- arroser (avec de l'eau de pluie) et plutôt en fin de journée afin de limiter l'évaporation ;
- utiliser un paillage afin de limiter l'évaporation ;
- installer des tuyaux microporeux ou du goutte à goutte.

#### Pour en savoir plus, consultez le site Internet :

<https://www.eau-et-rivieres.org/economies-deau>

#### Retrouvez-nous également sur Facebook :

<https://www.facebook.com/EauetRivieresdeBretagne>

# 30 À 50% D'ÉCONOMIE D'EAU, C'EST FACILE !



eau & rivières  
DE BRETAGNE  
Dour ha Sterioù Breizh

**CENTRE RÉGIONAL D'INITIATION À LA RIVIÈRE**

22810 BELLE-ISLE-EN-TERRE - Tél : 02 96 43 08 39

<https://www.eau-et-rivieres.org/decouvrir>

Avec le soutien des partenaires

